

### Basic

Dé basistegel voor veel toepassingen en een vloeistofdichte vloer.  
Werkend: 490x490x10mm, liplas.

Kleuren: zwart / antraciet / grijs / kleur.



### Antislip R13

De tegel voor waar het echt stroef moet zijn: (spoel)keukens, slagerijen, zwembaden, etc.  
Voldoet aan de specificatie R13-V6  
Werkend: 490x490x10mm, liplas.



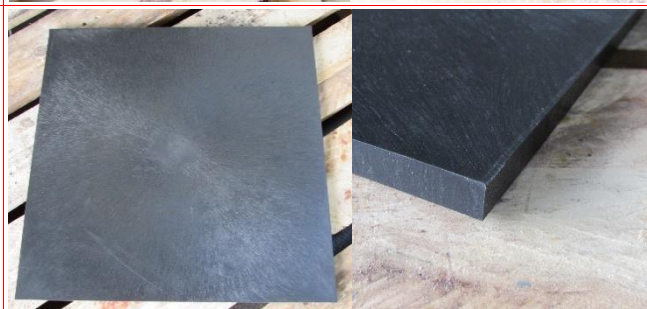
Kleuren: zwart / antraciet / grijs / kleur.



### Stomp

Een tegel die vaak gebruikt wordt voor herstelwerk.  
Werkend: 500x500x10mm, stomp.

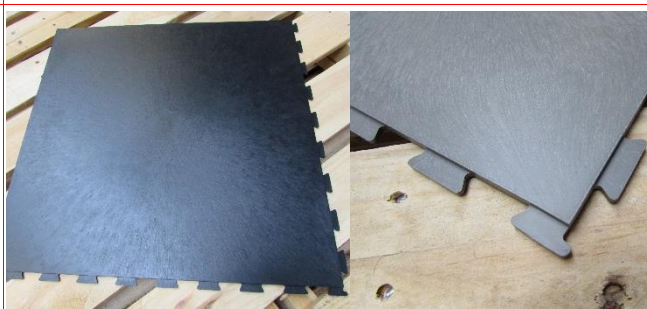
Kleuren: zwart / antraciet / grijs / kleur.



### Clipper

De tegel die los gelegd mag worden en demontabel is.  
Kan ook gelijmd en gelast worden.  
Werkend: 490x490x7mm, klikverbinding.

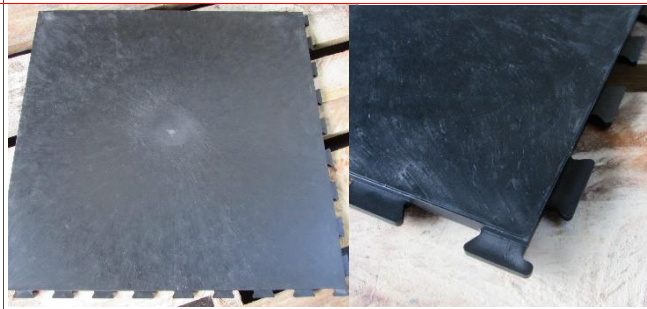
Kleuren: zwart / antraciet / grijs / kleur.



### Budgetclipper

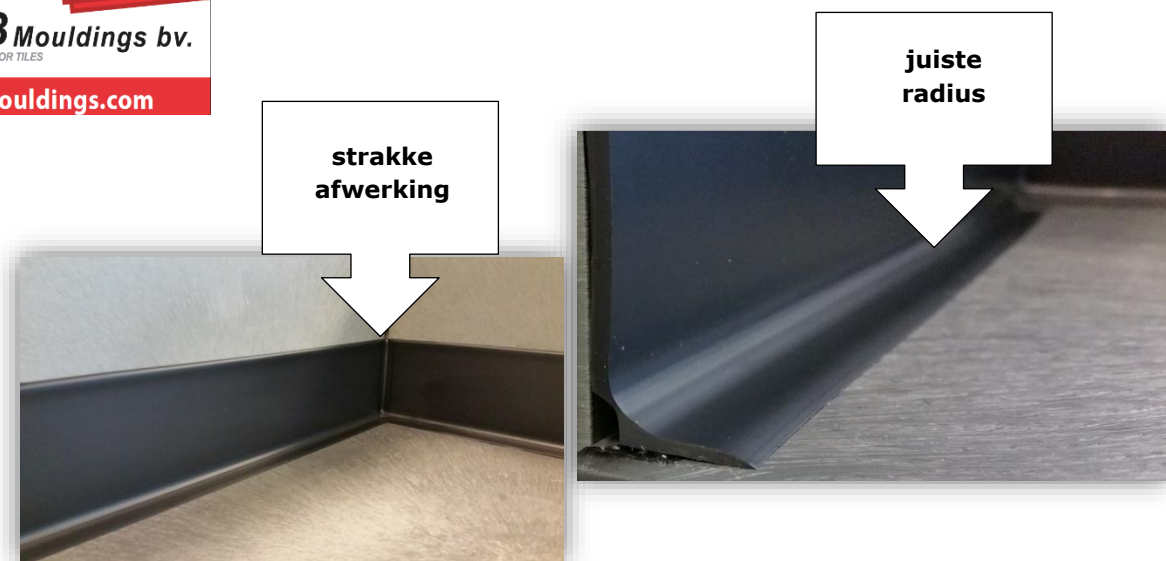
Het goedkope alternatief voor de normale Clipper: optisch een B-keus en niet lasbaar.  
Werkend: 490x490x7mm, klikverbinding.

Kleur: zwart.



<p><b>Plint</b></p> <p>Afmeting 60 x 5 mm; rol 25 m<sup>1</sup>. Ook geschikt om lip van te knippen 18x5mm (t.b.v. wijzigen legrichting).</p>	
<p><b>Waterkering</b></p> <p>130 x 3 - 10 - 3 mm Met 2K-lijm over de tegels lijmen.</p>	
<p><b>Koudlas</b></p> <p>Flacon 1 liter</p>	
<p><b>Lijmflacon</b></p> <p>Voor nauwkeurig doseren van koudlas</p>	
<p><b>2K-lijm</b></p> <p>Randamit RA25, emmer 8 kg 2-componenten PU-lijm, oplosmiddelvrij getest en goedgekeurd voor gerecycled PVC ook op ondergrond van anhydriet/magnesiet (de vervanger van Thomsit P625)</p>	
<p><b>2K-lijm</b></p> <p>Stauf R105, emmer 8 kg 2-componenten PU-lijm, oplosmiddelvrij harder in aparte fles</p>	
<p><b>Kit</b></p> <p>MS Polymeerkit HS Sealer 302 worst 600 ml</p>	

# PVC Hygiëneplint



## PVC Hygiëneplint

**Afmeting:** 100 x 25 x 2,5 mm, radius 10 mm  
**Lengte per rol:** 50 m  
**Kleur:** zwart (voorraad)  
ook andere kleuren leverbaar (op bestelling).

### Gebruik:

Algemene plint, makkelijk en snel te plaatsen.

Ook voor bijvoorbeeld keukens en andere ruimtes waar hoge eisen aan hygiëne worden gesteld (HACCP).

### Verwerking:

1. Makkelijk en snel te plaatsen op de PVC vloertegel
2. Verlijming op vloertegel met Koudlas, 2K-lijm of Polymeerkit
3. Verlijming op de wand met Polymeerkit of 2K-lijm
4. Hoeken afkitten met Polymeerkit.

# PVC Belijning Geel



## Gele streep (RAL 1021) als markering in de vloer

**Afmeting:** 60 x 10 mm

**Lengte per rol:** 25 m

**Prijs per m1:** is inclusief de zwarte onderstrip 60 x 10 mm

### Gebruik:

Opmerking: vrijwel altijd zal de belijning geïntegreerd moeten worden in de tegelvloer. Dit houdt in: de stramienlijnen (lassen) blijven bepalend. Waar de lijn komt, daar wordt de tegel weggeknipt.

Bijvoorbeeld **in liplas** (voorkeur)

1. Leg de vloer tot aan de markeringsstreep. Knip de tegel op maat en frees een lip aan deze tegel;
2. Lijm de onderste zwarte strip, net als de tegels, normaal in de 2K-lijm;
3. Let op: de zwarte onderstrip is ca. 1 mm smaller voor een goede verwerking: gebruik een strookje geel als mal voor de juiste tussenafstand tussen de tegels;
4. Leg de vloer door;
5. Frees de lasnaden en las de vloer af;
6. Breng nu de gele markeringsstreep aan in 2K-lijm;
7. Frees de twee langsnaden en de verstekken;
8. Las deze af.



# PVC Oploopstrook



## PVC Oploopstrook

**Afmeting:** 200 x 10 - 3 mm

**Lengte:** 490 mm (tegelmaat)

**Kleur:** zwart, antraciet en grijs.  
overige kleuren op aanvraag.

## Gebruik:

Overgang van bestaande vloer naar PVC-vloer.  
Robuust en sterk.

## Verwerking:

1. Makkelijk en snel te plaatsen tegen de PVC vloertegel
2. Verlijming op ondergrond/tegen tegel met 2K-lijm
3. Aflassen of afkitten met polymeerkit.

## PVC Oploopband



### PVC Oploopband

**Afmeting:** 65 x 10 - 3 mm  
**Lengte per rol:** 5 m  
**Kleur:** zwart (voorraad)

### Gebruik:

Overgang van bestaande vloer naar PVC-vloer.  
Robuust en sterk.

### Verwerking:

- Makkelijk en snel te plaatsen tegen de PVC vloertegel
- Verlijming op ondergrond/tegen tegel met 2K-lijm
- Aflassen of afkitten met polymeerkit.



# Grondreiner R



**Jerrycan 5 liter,  
voor ca. 150 - 250 m<sup>2</sup>.  
pH-Waarde: ca. 10,0 (concentraat)**

## **Algemene omschrijving**

Zachte alkalische basisreiner met sterk oplossend vermogen voor het verwijderen van bouwvuil evenals resten van waslagen, onderhoudsmiddelen, zelfglanzende dispersies en lijmresten.

## **Verwijdering bouwvuil:**

Eerst het grove, losliggende vuil verwijderen door te vegen en te stofzuigen. Basisreiner R in verhouding 1:5 tot 1:10 met water verdunnen. Bij bijzonder hardnekkige resten kan Basisreiner R onverdund worden gebruikt, bij weinig vervuiling de verdunning in overeenstemming met de vervuilingsgraad verhogen.

Reinigingsoplossing over de vloer verdelen en ca. 10 minuten laten inwerken. Nooit laten indrogen. Vloer met schrobber, padhouder systeem of eenschijfsmachine (met geschikte pad of schrobborstel) bewerken.

Het vervuilde water verwijderen met een waterstofzuiger, of met een rubber vloerwisser en een absorberende mop bij huishoudelijk gebruik. Goed naspoelen met schoon water tot volledige neutralisatie.

## **Basisreining:**

Eerst het grove, losliggende vuil verwijderen door te vegen en te stofzuigen. Basisreiner R in huishoudelijk gebruik in de verhouding 1:5 met water verdunnen, in projectgebruik meer geconcentreerd gebruiken of tot 1:3 verdund met water (afhankelijk van de weerstand van de te verwijderen waslagen) en de vloer eventueel voor de behandeling met schoon water bevochtigen.

Het gebruik is verder volgens de gebruiksaanwijzing. Een inwerktijd van 15-20 minuten kan bevorderlijk zijn voor het resultaat. Basisreiner R echter niet op de vloer laten indrogen, daarom in fases werken.

In voorkomende gevallen Basisreiner R sterker verdunnen en meerdere malen kort laten inwerken.

Bij het gebruik rubber handschoenen dragen en voor goede ventilatie in de te reinigen ruimte zorgen.

Verbruik: 2-3 liter per 100m<sup>2</sup> (verdunning 1:5 tot 1:10)  
10-15 liter per 100m<sup>2</sup> (onverdund)



## PU Sealer 1K - Mat

**Jerrycan 5 liter, 1 component  
voor ca. 100 - 165 m<sup>2</sup> per laag.  
pH-Waarde: ca. 8,5 (concentraat)**

### **Mat hard sealer**

Metaalgebonden polymeerdispersie voor het beschermen van nieuw gelegde of gereinigde vloeren in projecten.

Geeft een antislip, zijdematte beschermlaag met een goede bestendigheid tegen schoenstrepen. De vloer wordt beschermd, de vuilaanhechting vermindert en de onderhoudsreiniging wordt eenvoudiger. De antislip eigenschappen van de vloer worden behouden.

Geschikt voor sanering van de beschermlaag met een highspeed machine. Voldoet aan de eisen van DIN 18 032 voor sportvloeren.

### **Gebruik:**

Secura mat hard sealer voor het gebruik zorgvuldig schudden. Aansluitend onverdund met de Polishverdeler of met het Quick Step Systeem in een gelijkmatige film in de lengterichting aanbrengen op de gereinigde vloer.

Wanneer de beschermlaag goed is gehecht, dit proces in de dwarsrichting herhalen. De beschermlaag minstens 12 uur, of nog beter over de nacht, laten drogen.

Aanwijzing: Tijdens het aanbrengen sterke zonnestraling en tocht vermijden, vloerverwarming vooraf uitzetten.

Door langere inwerktijd van water met strooizout kunnen er witte verkleuringen in de polymeerverzegeling ontstaan. Deze verkleuringen zijn grotendeels te herleiden tot de opbouw van zoutkorrels en deze kunnen over het algemeen met Actiefreiniger R280 worden verwijderd.

Verbruik: 30-50 g/m<sup>2</sup> per laag







## PU Sealer 1K - Zijdeglans

**Jerrycan 5 liter, 1 component  
voor ca. 165 - 200 m<sup>2</sup> per laag.  
pH-Waarde: ca. 8,5 (concentraat)**

### **Ultra Glans Hard Sealer (Zijdeglans)**

Metaalgebonden polymeerdispersie voor het beschermen van nieuw gelegde of gereinigde vloeren in projecten.

Geeft na het drogen een antislip, beschermende, glanzende beschermlaag met een goede bestendigheid tegen schoenstrepen.

De vloer wordt beschermd, de vuilaanhechting vermindert en de onderhoudsreiniging wordt eenvoudiger. Geschikt voor sanering van de beschermlaag met een highspeed machine.

### **Gebruik:**

Ultra Glans hard sealer onverdund met de Polishverdeler of met het Quick Step Systeem in een gelijkmatige film in de lengterichting aanbrengen op de gereinigde vloer. Wanneer de beschermlaag goed is gehecht, dit proces in de dwarsrichting herhalen. De beschermlaag minstens 12 uur, of nog beter over de nacht, laten drogen.

Aanwijzing: Tijdens het aanbrengen sterke zonnestraling en tocht vermijden, vloerverwarming vooraf uitzetten.

Door langere inwerktijd van water met strooizout kunnen er witte verkleuringen in de polymeerverzegeling ontstaan. Deze verkleuringen zijn grotendeels te herleiden tot de opbouw van zoutkorrels en deze kunnen over het algemeen met Actiefreiniger R280 worden verwijderd.

Verbruik: 25-30 g/m<sup>2</sup> per laag





## **Diverse veiligheidspictogrammen**

**Afmeting: variabel**

**Pictogrammen zijn bestand tegen belopen**

**Prijs op aanvraag, houd rekening met levertijd.**

### **Gebruik:**

Overal waar een aanduiding op de vloer gewenst is.  
De pictogrammen zijn zelfklevend.

Vraag gerust naar de mogelijkheden.